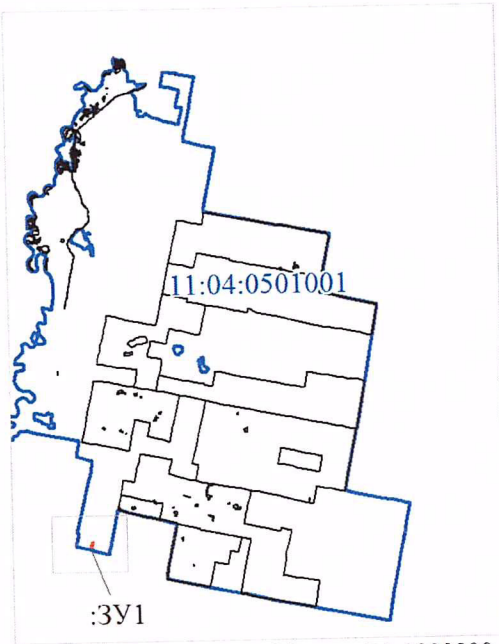
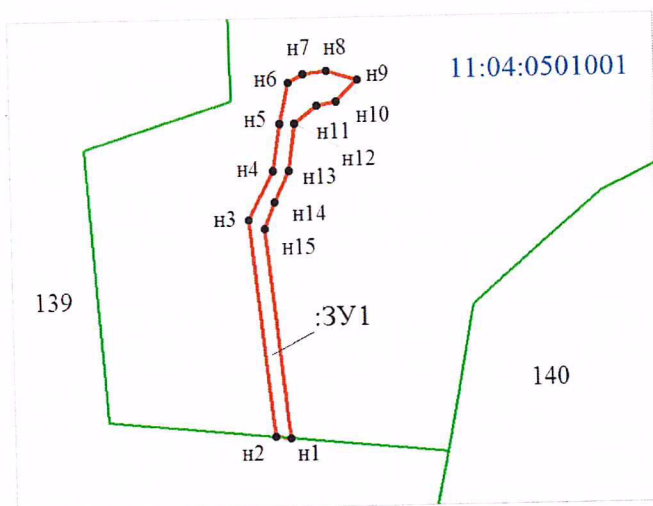
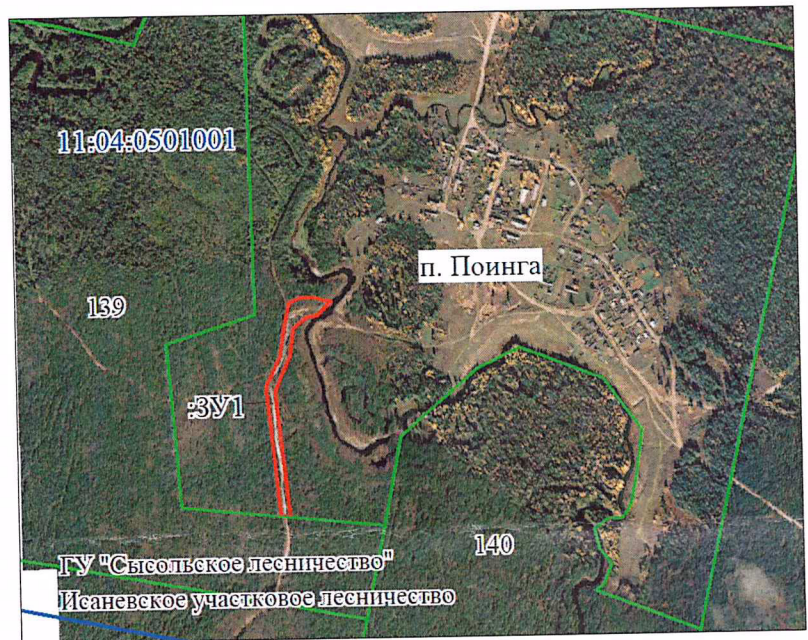


СХЕМА РАСПОЛОЖЕНИЯ ЗЕМЕЛЬНОГО УЧАСТКА НА КАДАСТРОВOM ПЛАНЕ (КАРТЕ) ТЕРРИТОРИИ кадастрового квартала 11:04:0501001

Местоположение: Республика Коми, МР Сыктывдинский, МО СП "Яснэг"
Вид разрешенного использования: под СПР 2020 год (расширение существующей дороги)
Площадь земельного участка: 19000 (девятнадцать тысяч) кв. м
Категория земель: Земли промышленности и иного специального назначения



Масштаб 1:1000000



Условные обозначения

- - граница существующего земельного участка
- - граница образуемого земельного участка
- - граница кадастрового квартала
- - граница лесного квартала
- :ЗУ1 - обозначение образуемого земельного участка
- n1 - характерная точка границы образуемого земельного участка

11:04:0501001 - номер кадастрового квартала

139 - номер лесного квартала

Система координат:
04 МСК Межселенка

№ точек	Координаты, м	
	X	Y
n1	753 037.61	261 337.94
n2	753 040.53	261 313.49
n3	753 393.14	261 276.55
n4	753 474.85	261 318.65
n5	753 552.95	261 330.78
n6	753 619.95	261 344.94
n7	753 633.04	261 369.51
n8	753 636.96	261 408.54
n9	753 622.72	261 458.57
n10	753 587.26	261 423.3
n11	753 580.78	261 390.42
n12	753 551.87	261 354.94
n13	753 474.56	261 344.29
n14	753 422.33	261 319.06
n15	753 379.11	261 303.19
n1	753 037.61	261 337.94

Масштаб 1:12000