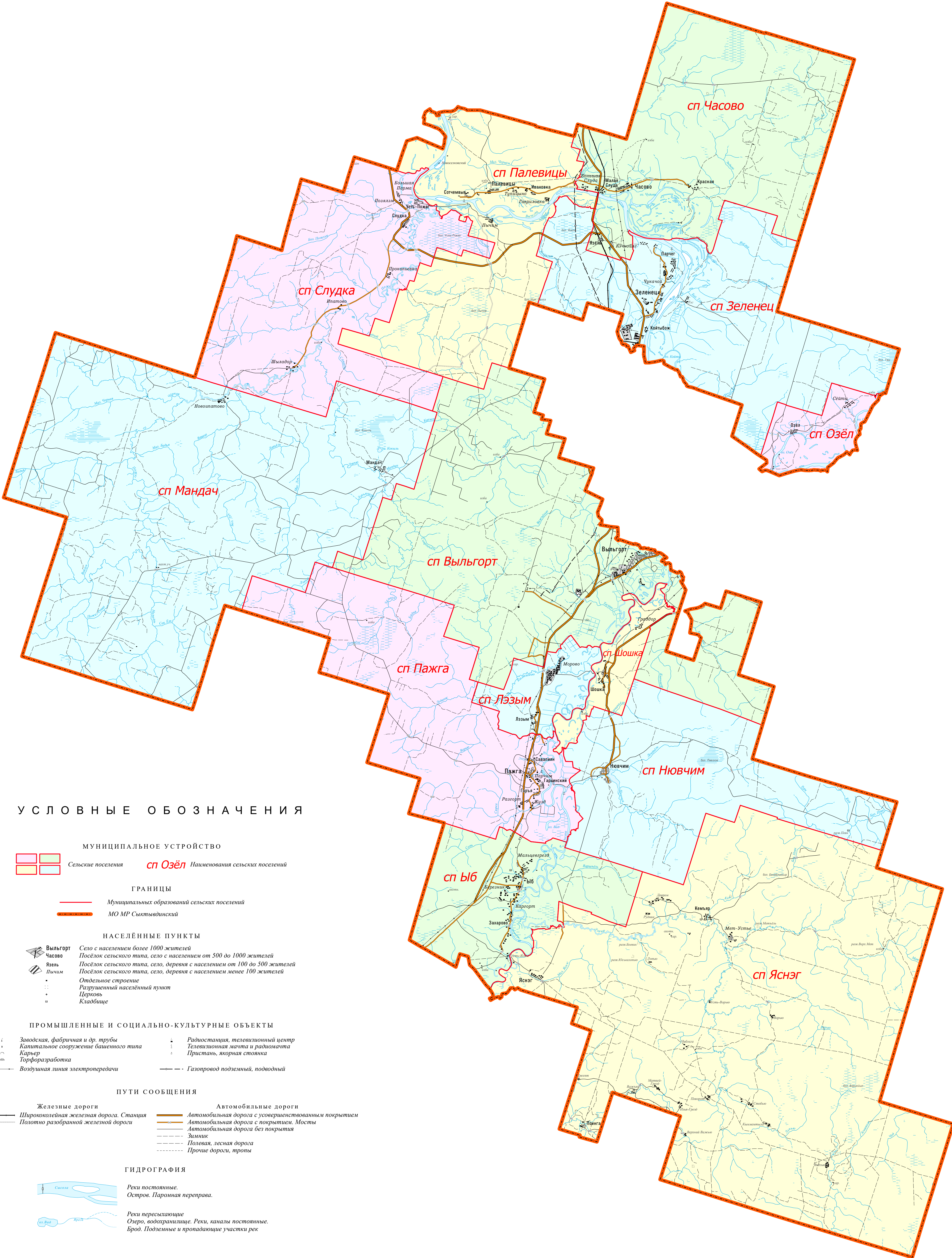


МО МР СЫКТЫВДИНСКИЙ

Масштаб 1 : 200 000
в 1 сантиметре 2 километра

0 2 4 8 12 16 км



У С Л О В Н Ы Е О Б О З Н А Ч Е Н И Я

МУНИЦИПАЛЬНОЕ УСТРОЙСТВО

Сельские поселения **сп Озёл** Наименования сельских поселений

ГРАНИЦЫ

Муниципальных образований сельских поселений
 МО МР Сыктывдинский

НАСЕЛЁННЫЕ ПУНКТЫ

Вильгорт Село с населением более 1000 жителей
 Часово Посёлок сельского типа, село с населением от 500 до 1000 жителей
 Язель Посёлок сельского типа, село, деревня с населением от 100 до 500 жителей
 Пычим Посёлок сельского типа, село, деревня с населением менее 100 жителей
 Отдельное строение
 Разрушенный населённый пункт
 Церковь
 Кладбище

ПРОМЫШЛЕННЫЕ И СОЦИАЛЬНО-КУЛЬТУРНЫЕ ОБЪЕКТЫ

Заводская, фабричная и др. трубы
 Капитальное сооружение башенного типа
 Карьер
 Торфопереработка
 Воздушная линия электропередачи
 Радиостанция, телевизионный центр
 Телевизионная мачта и радиомачта
 Пристань, якорная стоянка
 Газопровод подземный, подводный

ПУТИ СООБЩЕНИЯ

Железные дороги
 Ширококолейная железная дорога. Станция
 Полотно разобранной железной дороги
Автомобильные дороги
 Автомобильная дорога с усовершенствованным покрытием
 Автомобильная дорога с покрытием. Мосты
 Автомобильная дорога без покрытия
 Зыбник
 Полевая, лесная дорога
 Прочие дороги, тропы

ГИДРОГРАФИЯ

Реки постоянные.
 Остров. Паромная переправа.
 Реки пересекающие
 Озеро, водохранилище. Реки, каналы постоянные.
 Брод. Подземные и пропадающие участки рек