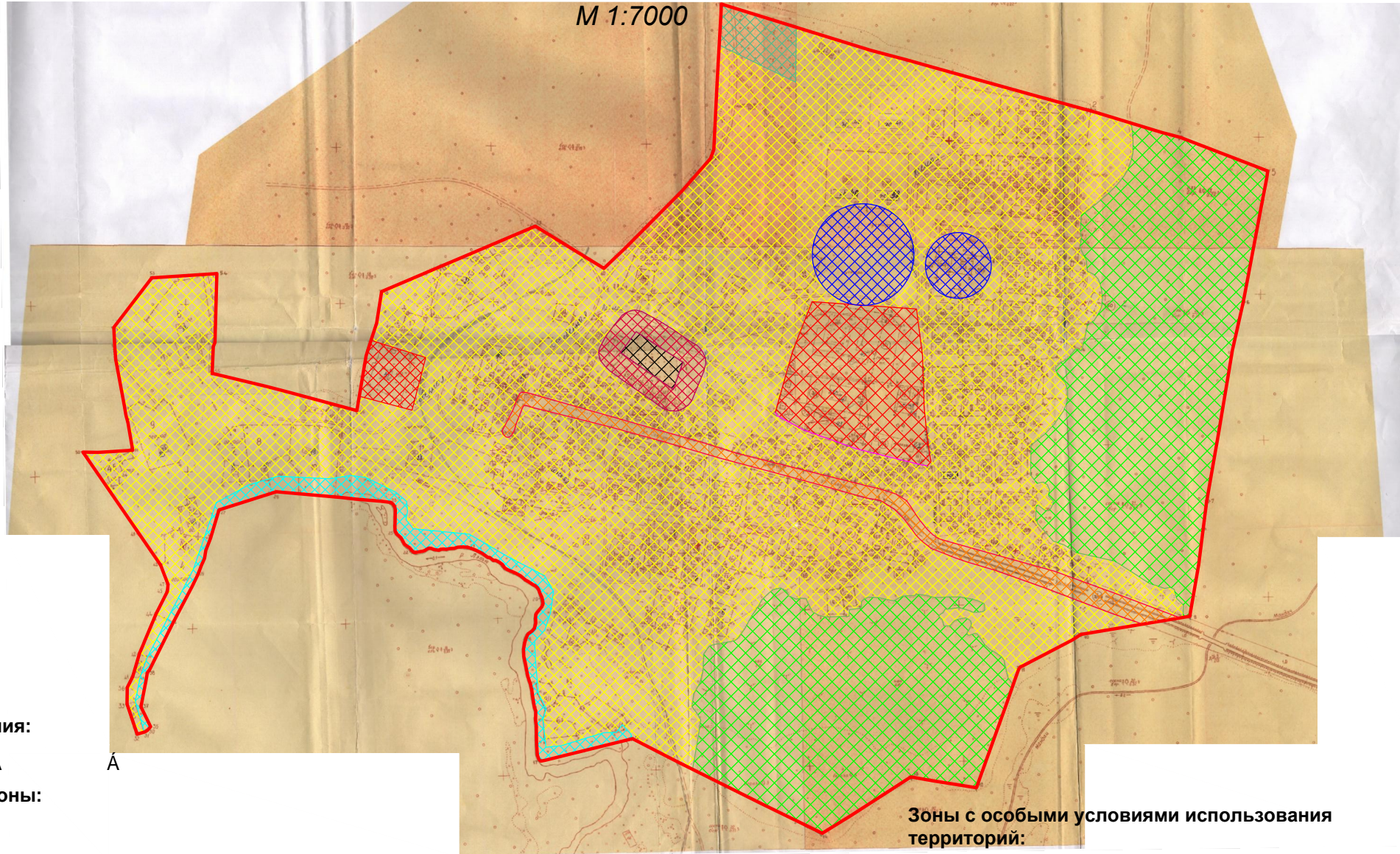


Правила землепользования и застройки сельского поселения "Мандач"

Карта градостроительного зонирования сельского поселения "Мандач"

М 1:7000



Условные обозначения:

— - А А

Территориальные зоны:

Жилые зоны:



-

Общественно-деловые зоны:



-

Зоны специального назначения:



-

Зоны инженерной и транспортной инфраструктуры



-

Рекреационные зоны:



-

Зоны с особыми условиями использования территорий:



-

-

А

А

А



-

А



-

А

А



-

-

А

А