

# ОПИСАНИЕ МЕСТОПОЛОЖЕНИЯ ГРАНИЦ

## «ВЛ-10КВ ТП-334-ТП-935»

(наименование объекта, местоположение границ которого описано (далее - объект)

### Раздел 1

Сведения об объекте		
№ п/п	Характеристики объекта	Описание характеристик
1	2	3
1.	Местоположение объекта	Республика Коми, Сыктывдинский район
2.	Площадь объекта $\pm$ величина погрешности определения площади ( $P \pm \Delta P$ ) кв.м. $\Delta P = \pm 3,5 * M_t * \sqrt{P}$	$35\,149 \pm 66 \text{ м}^2$
3.	Иные характеристики объекта	<p><b>Протяженность, км:</b> 1,68  <b>Количество опор:</b> 23  <b>Публичный сервитут под объект электросетевого хозяйства</b>  <b>Цель установления:</b> В соответствии со ст. 39.37 Земельного Кодекса Российской Федерации «Цели установления публичного сервитута». В порядке, предусмотренном настоящей главой, публичный сервитут устанавливается для использования земельных участков и (или) земель в следующих целях: п.1. Размещение объектов электросетевого хозяйства, тепловых сетей, водопроводных сетей, сетей водоотведения, линий и сооружений связи, линейных объектов системы газоснабжения, нефтепроводов и нефтепродуктопроводов, их неотъемлемых технологических частей, если указанные объекты являются объектами федерального, регионального или местного значения, либо необходимы для организации электро-, газо-, тепло-, водоснабжения населения и водоотведения, подключения (технологического присоединения) к сетям инженерно-технического обеспечения, либо переносятся в связи с изъятием земельных участков, на которых они ранее располагались, для государственных или муниципальных нужд (далее также - инженерные сооружения).</p> <p><b>Наименование объекта публичного сервитута:</b> ВЛ-10КВ ТП-334-ТП-935  <b>Кадастровый район:</b> 11:04</p>

Раздел 2

Сведения об объекте					
Сведения о местоположении границ объекта					
1. Система координат 04 МСК Межселенка					
2. Сведения о характерных точках границ объекта					
Обозначение характерных точек границ	Координаты, м		Метод определения координат характерной точки	Средняя квадратическая погрешность положения характерной точки (Mt), м	Описание обозначения точки на местности (при наличии)
	X	Y			
1	2	3	4	5	6
1	824066,50	257580,59	Аналитический	0.10	-
2	824061,72	257632,03	Аналитический	0.10	-
3	824018,31	257708,29	Аналитический	0.10	-
4	823950,49	257750,80	Аналитический	0.10	-
5	823883,74	257792,56	Аналитический	0.10	-
6	823844,15	257904,56	Аналитический	0.10	-
7	823819,86	257970,65	Аналитический	0.10	-
8	823812,59	257993,60	Аналитический	0.10	-
9	823793,26	258048,28	Аналитический	0.10	-
10	823760,27	258134,86	Аналитический	0.10	-
11	823730,10	258185,63	Аналитический	0.10	-
12	823693,94	258246,75	Аналитический	0.10	-
13	823610,98	258387,15	Аналитический	0.10	-
14	823536,60	258512,55	Аналитический	0.10	-
15	823469,29	258734,29	Аналитический	0.10	-
16	823335,03	258916,68	Аналитический	0.10	-
17	823255,21	259024,13	Аналитический	0.10	-
18	823227,17	259027,90	Аналитический	0.10	-
19	823228,29	259025,16	Аналитический	0.10	-
20	823318,14	258904,20	Аналитический	0.10	-
21	823450,24	258724,75	Аналитический	0.10	-
22	823517,25	258504,03	Аналитический	0.10	-
23	823592,91	258376,45	Аналитический	0.10	-
24	823675,88	258236,05	Аналитический	0.10	-
25	823712,05	258174,93	Аналитический	0.10	-
26	823741,29	258125,68	Аналитический	0.10	-
27	823773,55	258041,04	Аналитический	0.10	-
28	823792,68	257986,94	Аналитический	0.10	-
29	823799,98	257963,85	Аналитический	0.10	-
30	823824,40	257897,44	Аналитический	0.10	-
31	823866,38	257778,64	Аналитический	0.10	-

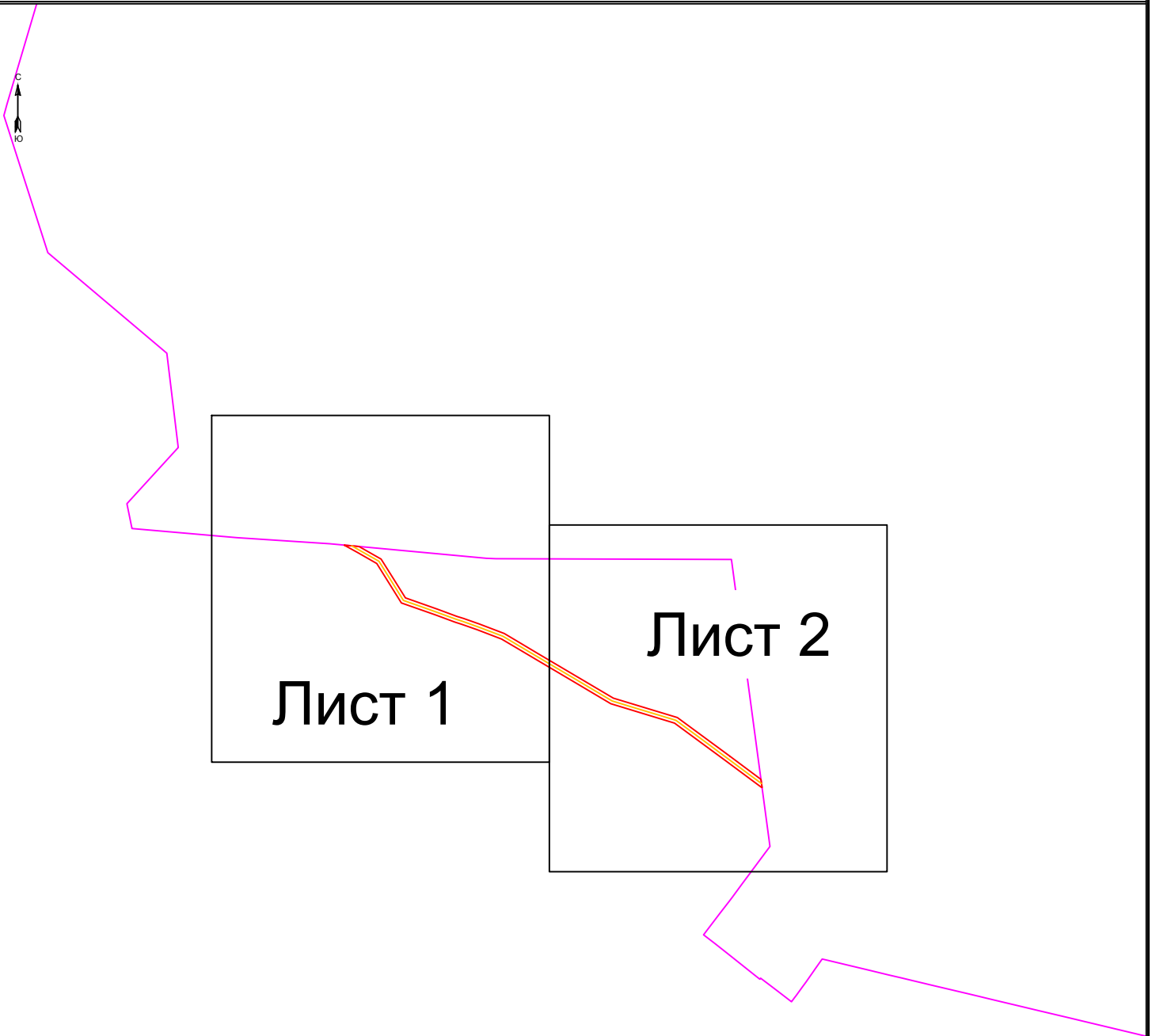
Сведения об объекте					
32	823939,34	257733,00	Аналитический	0.10	-
33	824002,68	257693,30	Аналитический	0.10	-
34	824040,28	257627,33	Аналитический	0.10	-
1	824066,50	257580,59	Аналитический	0.10	-
3. Сведения о характерных точках части (частей) границы объекта					
Обозначение характерных точек части границы	Координаты, м		Метод определения координат характерной точки	Средняя квадратическая погрешность положения характерной точки (Mt), м	Описание обозначения точки на местности (при наличии)
	X	Y			
1	2	3	4	5	6
-	-	-	-	-	-

## Раздел 3

Сведения об объекте							
Сведения о местоположении измененных (уточненных) границ объекта							
1. Система координат -							
2. Сведения о характерных точках границ объекта							
Обозначение характерных точек границ	Существующие координаты, м		Измененные (уточненные) координаты, м		Метод определения координат характерной точки	Средняя квадратическа я погрешность положения характерной точки (Mt), м	Описание обозначения точки на местности (при наличии)
	X	Y	X	Y			
1	2	3	4	5	6	7	8
-	-	-	-	-	-	-	-
3. Сведения о характерных точках части (частей) границы объекта							
Обозначение характерных точек части границы	Существующие координаты, м		Измененные (уточненные) координаты, м		Метод определения координат характерной точки	Средняя квадратическая погрешность положения характерной точки (Mt), м	Описание обозначен ия точки на местности (при наличии)
	X	Y	X	Y			
1	2	3	4	5	6	7	8
-	-	-	-	-	-	-	-

# ОПИСАНИЕ МЕСТОПОЛОЖЕНИЯ ГРАНИЦ

*Схема расположения границ публичного сервитута: ВЛ-10КВ ТП-334-ТП-935*



## Условные обозначения

— Граница публичного сервитута

Подпись



Дата " 02 " августа 2021 г.



# ОПИСАНИЕ МЕСТОПОЛОЖЕНИЯ ГРАНИЦ

## Схема расположения границ публичного сервитута: ВЛ-10КВ ТП-334-ТП-935



Масштаб 1:2000

### Условные обозначения

- 1 Номер поворотной точки границы публичного сервитута
- Граница публичного сервитута
- Граница кадастрового квартала
- Граница населенного пункта
- Линия ВЛ
- 13.1 Номер опоры
- 11:05:0201001 Номер кадастрового квартала
- :197 Граница и номер земельного участка по сведениям ЕГРН

Подпись

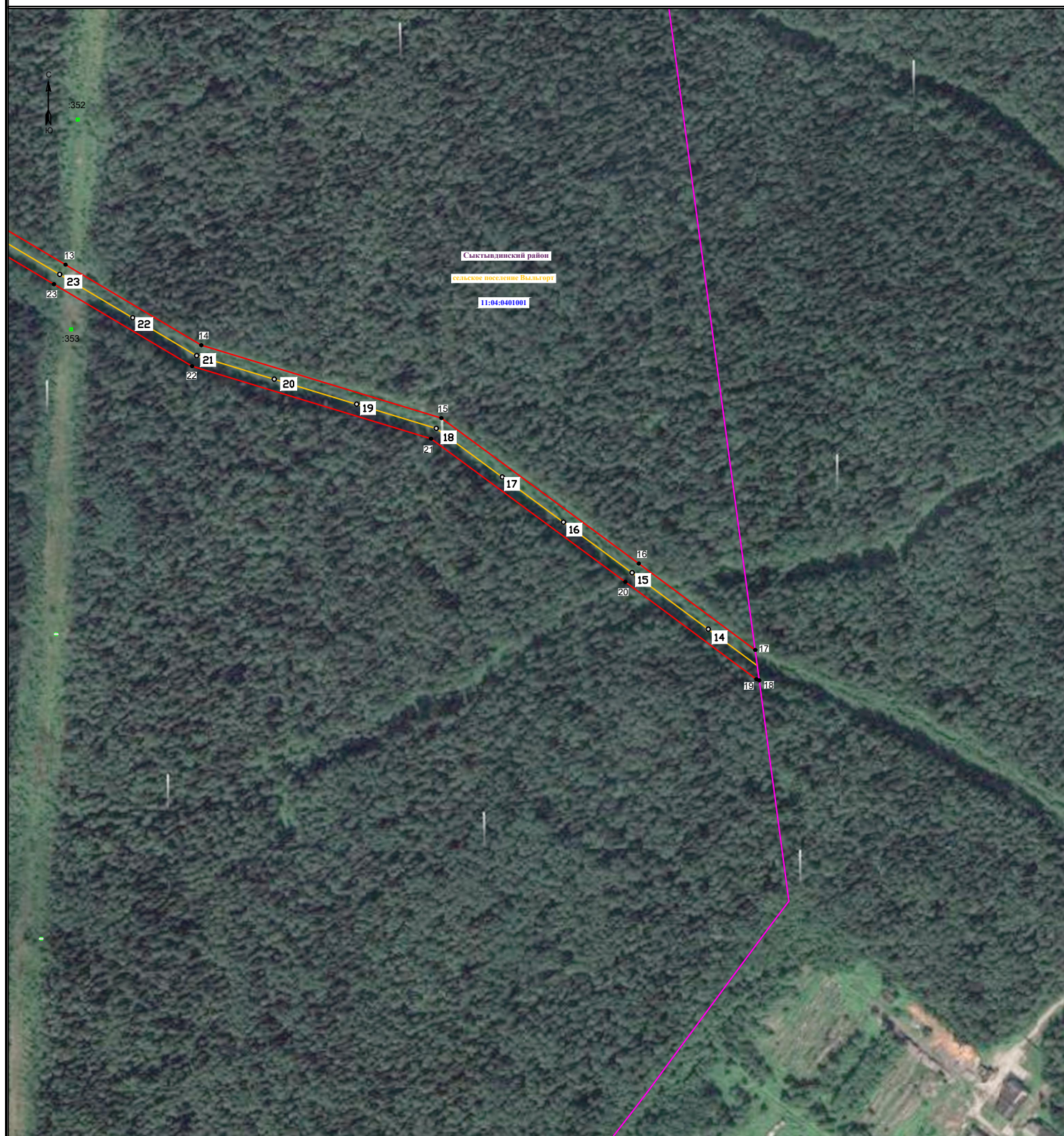


Дата " 02 " августа 2021 г.



# ОПИСАНИЕ МЕСТОПОЛОЖЕНИЯ ГРАНИЦ

Схема расположения границ публичного сервитута: ВЛ-10КВ ТП-334-ТП-935



Масштаб 1:2000

## Условные обозначения

● 1

Номер поворотной точки границы публичного сервитута



Граница публичного сервитута



Граница кадастрового квартала



Граница населенного пункта



Линия ВЛ



Номер опоры

11:05:0201001

Номер кадастрового квартала



Граница и номер земельного участка по сведениям ЕГРН

Подпись



Дата " 02 " августа 2021 г.